

KEENA

# KEENAN<sup>®</sup>

an **Alltech** company

Håndlaget i Irland  
basert på moderne  
forskning og teknologi



**Øker  
melkeproduzentens  
inntjening gjennom  
presis fôring**

# “Dette er historien om to store irske selskaper – begge med global virksomhet – som har slått seg sammen.”

Alltech® kjøpte opp KEENAN® i april 2016. I en tale da overtakelsen ble kunngjort, uttalte Alltechs grunnlegger og administrerende direktør dr. Pearse Lyons følgende: "Alltech står sterkt innen forskning og KEENAN innen produksjon og teknologisk fagkunnskap. Det er en perfekt kombinasjon som gir kundene i landbruket høyere effektivitet og større rentabilitet."

## Om KEENAN

KEENAN ble grunnlagt i 1978 og er en ledende og høyt ansett leverandør av etiske og lønnsomme landbruksløsninger, med vekt på å maksimere føreffektiviteten. I løpet av nesten fire årtier i bransjen har KEENAN opparbeidet seg et meget godt omdømme som produsent av kvalitetsblandevogner.

KEENAN tolker data fra nesten 300 000 kyr på 2 000 gårdsbruk i 25 land over hele verden. Det gir en av verdens største databaser for effektiv føring av melkekyr.

Som ivrig forkjemper for miljømessig bærekraft har vi utviklet en rekke løsninger som kan hjelpe bøndene med å løse utfordringer, øke føreffektiviteten og ivareta kyrnes vohelse.

## Om Alltech

Grunnlagt i 1980 av irsk entreprenør og forsker Dr. Pearse Lyons, Alltech forbedrer helsen og ytelse av mennesker, dyr og planter gjennom ernæring og vitenskapelig innovasjon. Med nesten 100 produksjonssteder globalt, er Alltech en ledende Gjær og organisk spor mineraler.

Selskapets veiledende ACE-konsept har som mål å utvikle løsninger som er sikre for dyr, forbrukere og miljø og støttes aktivt av nesten 5000 medlemmer over hele verden. Hovedkontoret ligger like utenfor Lexington i Kentucky i USA, og Alltech er sterkt representert over hele verden.

Du finner mer informasjon på [www.alltech.com](http://www.alltech.com)



KEENAN-fabrikk



Alltechs hovedkontor

# MECHFIBER – DU MERKER FORSKJELLEN

KEENAN blandevogner er unike og gir påviste ernæringsmessige fordeler. En KEENAN-vogn er utviklet for å produsere en jevn, grundig blandet og lett miks, som aldri er blandet for lite eller for mye. Denne optimale blandingen kaller vi MechFiber. Ved hjelp av vår InTouch-teknologi og -support tilsettes fôret alle ingredienser i samme rekkefølge og forhold – hver gang!

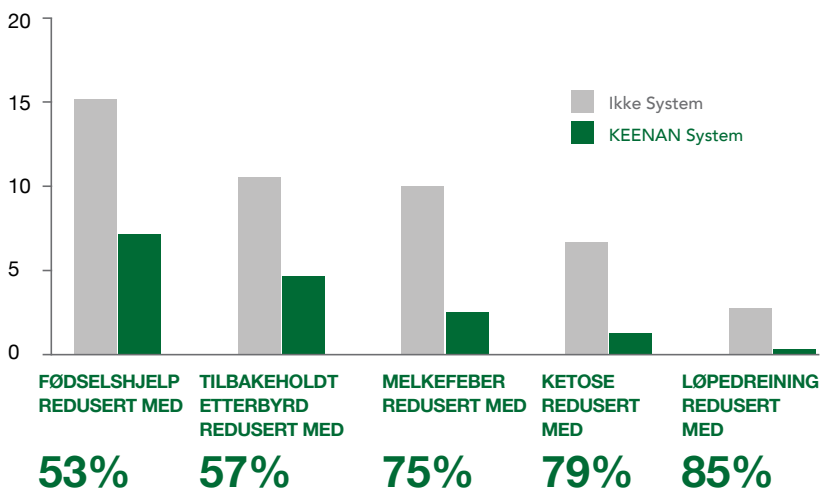
Uavhengige undersøkelser har vist at MechFiber bevarer fiberstrukturen og stimulerer drøvtyggingen. Det gir bedre energiopptak og maksimal føreffektivitet.

## Resultater fra studier på MechFiber

En rekke vitenskapelige undersøkelser har bekreftet det KEENAN har visst i flere tiår: MechFiber gir bedre vomhelse og øker yteevnen til dyrene.

YTTERLIGERE  
UNDERSØKELSER MED  
OVERVÅKNING AV 24 450  
SINKYR VED 277 GÅRDER  
VISTE FØLGENDE:

Tiden der  
vommen hadde  
en pH-verdi på  
under 6,0 var  
redusert  
med 33 prosent



MECHFIBER  
– FÔR MED STRUKTUR  
SOM STIMULERER  
DRØVTYGGINGEN

**16 % mer melk/kg fôr**

"Små endringer av forholdene i vommen hadde stor påvirkning på fôringseffektiviteten" – professor Jim Drackley

Professor Drackley fra University of Illinois fant også "betydelige gevinster når det gjelder dyrehelse" i form av:

- mer ensartet fôropptak
- mer stabilt hold
- stabil melkeproduksjon
- mindre opphoping av fett i leveren

- Blandekammeret har seks hasper og fastmonterte kniver i bunnen.
- Haspene løfter fôret forsiktig og blander det på kryss og tvers av bladene. Fôret skjæres i optimal lengde uten at fiberkvaliteten forringes. Korrekt kombinasjon av snittlengde og struktur bidrar til optimal vomhelse.
- De to kamrene er atskilt av en port som åpner når fôret er blandet og klart til å føres ut gjennom utføringskammeret.
- Blandeenheten sitter i utføringskammeret og sørger for jevn fôrtilførsel. På tradisjonelle fôrblendere sitter blandeenheten inne i blandekammeret, noe som kan gi fysisk skade på fôret og redusert blandekvalitet.
- InTouch-kontrolleren er tilkoblet InTouch-programvaren for overvåkning via Internett. Slik registreres og overføres data om vekten på ingredienser, fôr, rotasjoner, blandehastighet og blandenøyaktighet. Rådgiverne våre kontrollerer opplysningene hver dag for at du skal slippe driftsproblemer.

## UTFØRINGSKAMMER





FASTE KNIVER

6-HASPET SYSTEM

BLANDEKAMMER

## Vår forskning – et bidrag du merker

KEENAN-blanderer har et unikt tokammersystem – både et blandekammer og et separat utføringskammer. Tokammersystemet, sammen med de seks haspene og vårt patenterte knivsystem, er hemmeligheten bak MechFiber – den lette, bløte blandingen som er unik for KEENAN.

EN BLANDEKVALITET SOM  
BÅDE DU OG DYRENE  
DINE HAR GLEDE AV.

# InTouch

INTOUCH ER ET NETTBASERT SERVICE- OG SUPPORTSYSTEM MED KEENANS INTOUCH-RÅDGIVERE. VI SØRGER FOR AT DYRENE DINE FÔRES OPTIMALT HVER DAG.

## InTouch-kontroller

- gir instruksjoner om rekkefølge og vekt på fôrmidler
- bidrar til å fremstille en ensartet fullfôrblanding

## Omdreineringskontroll og autostopp

- forebygger over- og underblanding av fôr
- sørger for optimal fôrsammensetning hver gang

## Automatisk datadeling

- sender rotasjonsendringer direkte til din InTouch-kontroller
- bidrar til enkel kommunikasjon mellom alle parter

## InTouch-support:

- følger kyrnes yteevne
- muliggjør daglig oppfølging via EFK
- kontrollerer at blandingen er optimal
- er nettbasert



Skyforbindelse – trådløs forbindelse med over 3 000 kunder verden over



Fôrer nesten 200 000 dyr.



Gjennomsnittlig ventetid på under 14 sekunder



Automatiserte analyser som overvåkes av ernærings eksperter



Globalt representert med kundeservice i Irland, Frankrike, Skandinavia og New Zealand



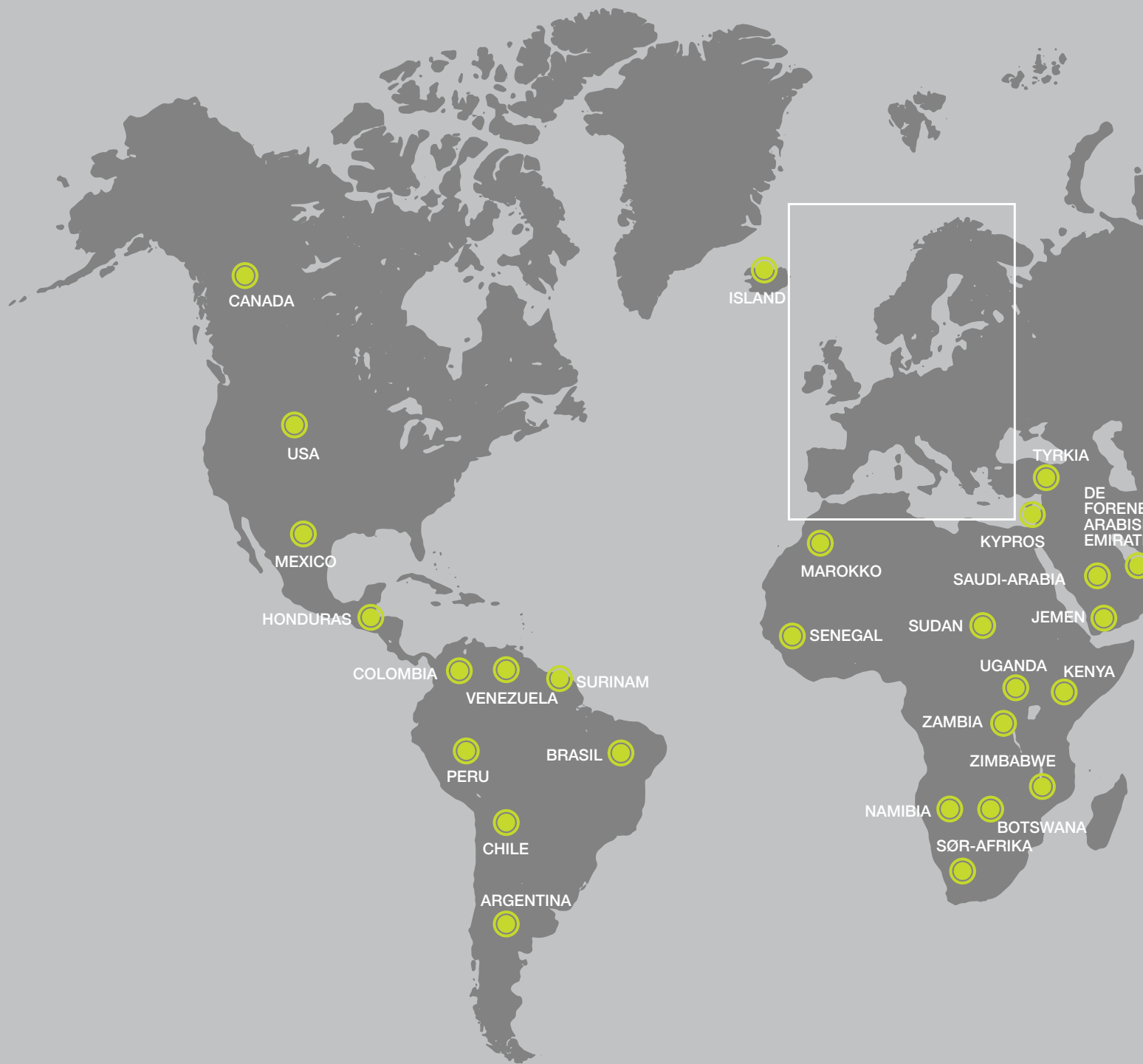
Gir bonden kontroll, nøyaktighet og presis fôring – hver dag



## Hvilken nytte har bedriften av InTouch-teknologien?

- Du får råd om fôr og rasjonssammensetning.
- Teknologien øker stabiliteten på fôr og blanding.
- Melkeytelsen og melkens fett- og proteininnhold blir bedre.
- Veksten hos slaktekalver øker.
- Dyrene får bedre helse.
- Du får oversikt over fôrforbruk og omkostninger





## Global utbredelse av KEENAN-maskiner

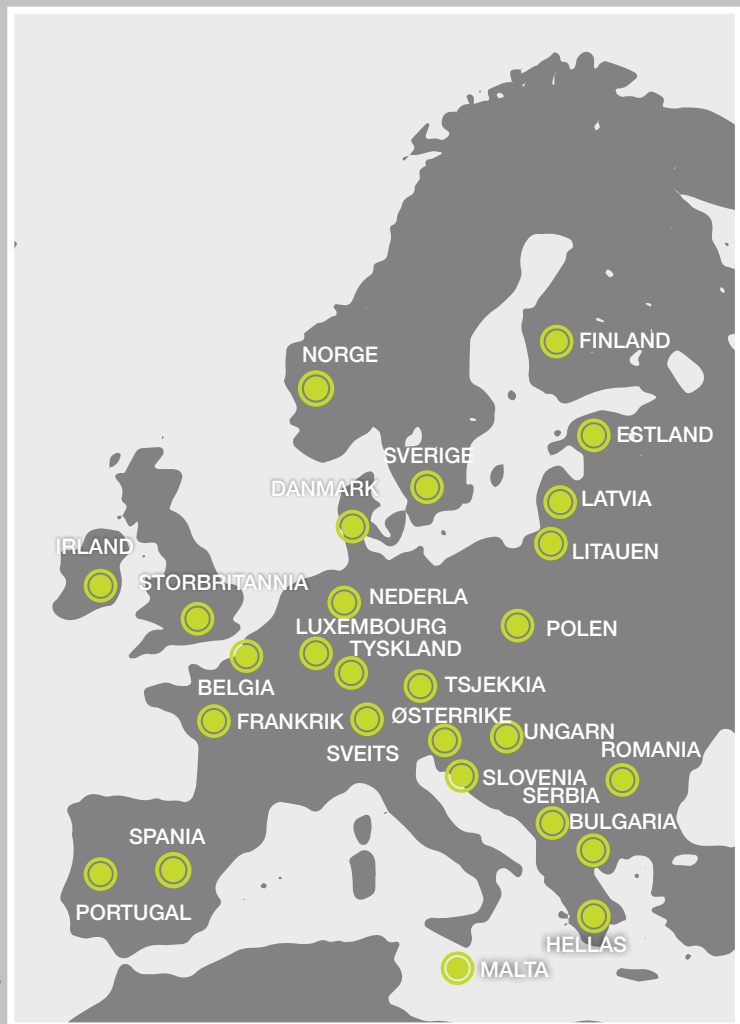
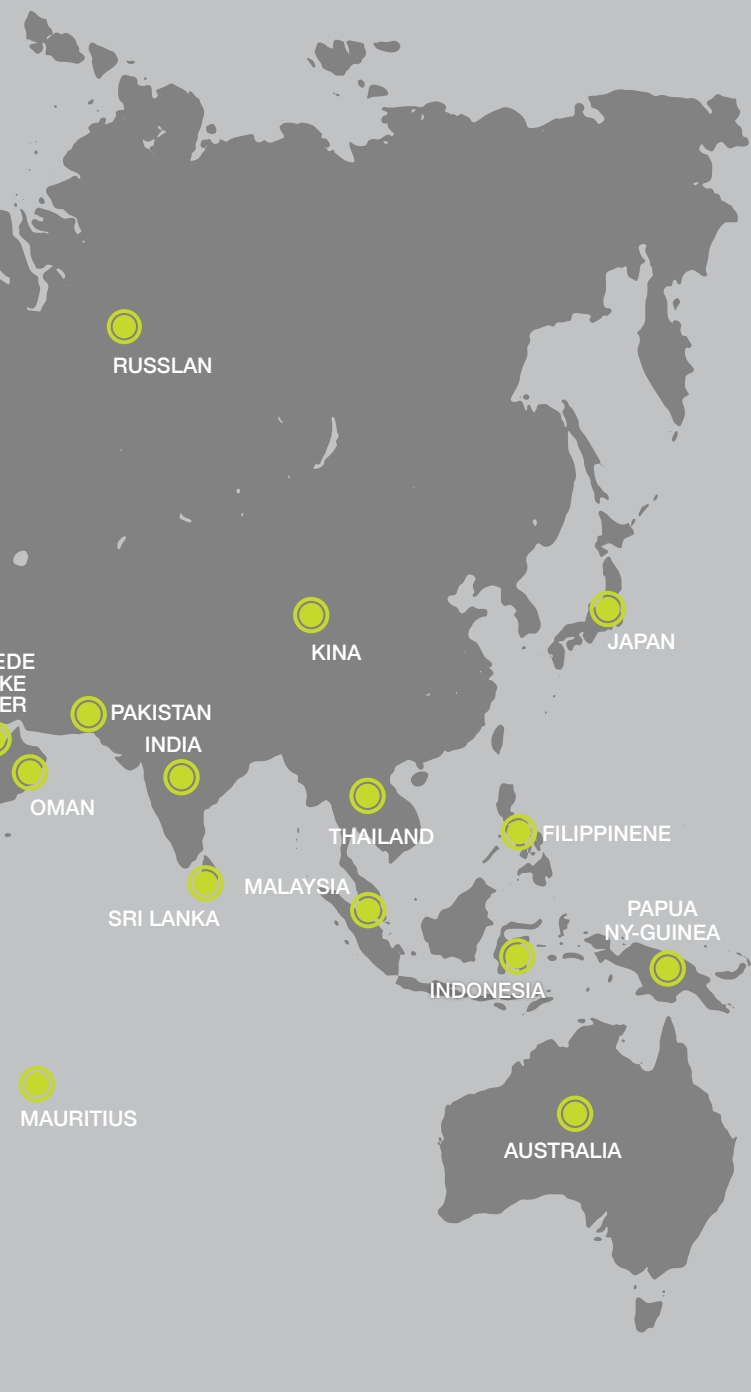
FRANKRIKE  
STORBRIANNIA  
IRLAND  
DANMARK  
NORGE  
SVERIGE  
TYSKLAND  
NEDERLAN

BELGIA  
SPANIA  
PORTUGAL  
ROMANIA  
BULGARIA  
UNGARN  
TSJEKKIA  
SVEITS

SLOVENIA  
POLEN  
ESTLAND  
LATVIA  
MAROKKO  
CANADA  
USA  
MEXICO

VENEZUELA  
PERU  
CHILE  
ARGENTINA  
BRASIL  
KINA  
INDIA  
JAPAN





MALAYSIA  
 INDONESIA  
 AUSTRALIA  
 NEW ZEALAND  
 SØR-AFRIKA  
 ZIMBABWE  
 BOTSWANA  
 KENYA

TYRKIA  
 RUSSLAND  
 ISLAND  
 ZAMBIA  
 LITAUEN  
 MALTA  
 KYPROS  
 HELLAS

FINLAND  
 SRI LANKA  
 FILIPPINENE  
 SAUDI-ARABIA  
 DE FORENEDE  
 ARABISKE EMIRATER  
 OMAN  
 JEMEN

COLOMBIA  
 MAURITIUS  
 SENEGAL  
 SURINAM  
 SUDAN  
 PAKISTAN  
 NAMIBIA  
 THAILAND

ØSTERRIKE  
 HONDURAS  
 LUXEMBOURG  
 PAPUA NY-GUINEA  
 SERBIA  
 UGANDA

MASKINENE BYGGES PÅ  
BESTILLING. DERFOR KAN HVER  
MASKIN TILPASSES INDIVIDUELLE  
BEHOV OG ULIKE FORMER FOR  
GÅRDSDRIFT.



### RUNDBALL-HÅNDBTERER

Et redskap for deg som håndterer mange  
rundballer i gårdsdriften. Ballredskapet sørger  
for rask, jevn og konsekvent kutting av både  
ensilasje og halmballer.



### UTFØRING

Utføringen på KEENAN-vogner kan tilpasses  
ethvert behov.

**Ekstraustyr  
– skreddersy  
KEENAN-vognen**

KEENAN-maskiner er basert på banebrytende teknologi og håndlages på vår fabrikk i Borris i Co. Carlow i Irland. Hver maskin kan leveres som henger eller stasjonær enhet med elektrisk motor. Fôrvogner leveres i størrelser fra 8 til 28 kubikkmeter.



## TRANSPORTØRER

Velg mellom ulike transportører, enten faste eller mobile, i forskjellige lengder. Transportørene passer også til systemer for båndføring.



## EKSTRABUNN

Noen kunder ønsker en ekstra bunn av herdet stål eller plast i blandekammeret. Ekstrabunnen gir maskinbunnen lengre levetid.



## MAGNETER

Der er flere muligheter for montering av magneter ved utføringsrennen.



## AKSLER/HJUL

KEENAN-maskiner kan leveres med enten én eller to aksler. Akslene kan være fjærmontert for å dempe belastningen. Valg av hjul avhenger av terreng og akseltype.

# KEENAN® MechFiber345SP



## KEENAN MechFiberSP- serien med selvkjørende fullfôrblandere



- Den patenterte KEENAN MechFiber-blandingen produseres alltid korrekt, og en kapasitet på 16 m<sup>3</sup> dekker behovet til både store og små gårdsbruk.
- Kjeden kjører i et forseglet oljebad.
- Vognen er utstyrt med mekanisk STORTI-overføring som reduserer drivstofforbruket med opptil 25 prosent.



- Snittehode, er designet og testet for å beskytte førstrukturen, så det oppnås en optimal blandingskapasitet
- Enestående med hensyn til kjørekomfort og kontroll med to videokamera og monitor i førerhuset som sikrer overblikk, klimastyring og luftfjæret sete.
- Redusert støy og kostnader

KEENAN MechFiberSP-maskinene er basert på et smart system for enkelt vedlikehold, og en motor driver spolen med seks skovler.

Dette unike tekniske systemet overfører kraften fra motoren til blandesystemet ved hjelp av en spesialutviklet girkasse og kraftuttak.

Det gir opptil 25 prosent redusert drivstofforbruk og lavere vedlikeholdskostnader.



#### **LEDENDE PÅ SKJÆREHODETEKNOLOGI**

Skjærehodet som benyttes i KEENAN MechFiber SP-serien, er konstruert for rask påfylling av en rekke fôrmidler (gressensilasje, høy, halm, mais, pulp, uraffôr osv.), og den lager en ren og jevn overflate for optimal kontroll over stakken.

Den unike plasseringen til de wolframbelagte knivene gir rene snitt uten at fiberstrukturen skades, selv i svært kompakt ensilasje.

#### **HASTIGHET. PREISISJON. ALLSIDIGHET.**

Den helt spesielle plasseringen til knivene og utformingen av påfyllingskanalen muliggjør påfylling i begge retninger, og maskinen kan enkelt kjøres baklengs ved behov. Transportbånd med høy hastighet reduserer bearbeidingstiden betydelig.

# Dokumenterte fordeler

Merke	Nedbryting av ensilasjefibere			Påfylling av høy (lang struktur)				
	Gjennomsnittslengde fra silo (mm)	Gjennomsnittslengde fra innløpsbelte (mm)	Nedbryting (mm)	Nedbryting (%)	Last (400 kg)	Tid (min)	Gj.strøm t/min	Motor o/min
Mutti	9	8,01	0,71	8,14%	415	7.33	55	2500
Faresin	9,3	8,2	1,1	11,83%	410	3.39	112	2000
Kuhn	9,74	8,67	1,07	10,99%	400	2.01	198	2500
Siloking/ Kverneland	8,89	8,08	0,81	9,11%	400	4.08	97	2000
Sgariboldi	9,4	8,7	0,7	7,45%	410	7.28	55	1800
Rmh	9,23	7,92	1,31	14,19%	410	1.50	224	1750
Storti	9,14	8,76	0,38	4,16%	420	1.15	336	1800

Omfattende testing hos INRA i Frankrike i 2012 viste at formen på skjærehodet og påfyllingsarmen fra Stortis var effektiv og skånsom.

- 50–200 prosent mindre nedbryting av ensilasjefibere
- Opptil seks ganger så rask påfylling
- Høy effektivitet ved lavt turtall



# Maskinspesifikasjon

		MASKIN	HØYDE MM**	BREDDE MM	LENGDE MM
Side 12		MechFiber345SP	3,040 (120)	2,550 *** (100.5)	9,640 (380)
Side 20		MechFiber400	3421	3009	7600
Side 18		MechFiber380	3201	2819	7600
Side 19		MechFiber370	3200	2856	7250
Side 20		MechFiber365	3020	2665	7250
Side 21		MechFiber350	3112	2856	6250
Side 22		MechFiber345	2932	2619	6250
Side 23		MechFiber320	2805	2541	6250
Side 24		MechFiber300	2660	2482	6250
Side 25		MechFiber280	2563	2380	6250
Side 26		MechFiber270	2694	2541	4850
Side 27		MechFiber250	2523	2380	4850

\*Nyttelast = maksimal beregnet belastning. Antall dyr / lastmengde avhenger av førsammensetning og tørrstoff i den aktuelle lasten.

\*\*Høyde og bredde varierer avhengig av aksel/dekk-kombinasjon og eventuelt ekstrautstyr. Kontakt din lokale KEENAN-representant for å få hjelp til å velge riktig maskin til ditt bruk.



	NYTTELAST KG*	KAPASITET M <sup>3</sup>	HESTEKREFTER MINIMUM	ANTALL KYR / RASJON	SLAKTEKALVER / RASJON
	6,000 (13,225)	16 (565)	170	65-100	130-200
	10 000	28	120	140 - 200	300 - 400
	9 000	24	115	120 - 170	240 - 320
	8 000	20	105	100 - 140	200 - 280
	8 000	20	105	100 - 140	200 - 280
	5 500	17	90	85 - 120	170 - 220
	6 000	16	90	65 - 100	130 - 200
	3 800	14	80	55 - 85	110 - 170
	3 800	12	80	48 - 72	96 - 144
	2 750	11.5	70	50 - 60	100 - 120
	3 000	10	70	40 - 60	80 - 120
	2 500	8	55	30 - 50	60 - 100

\*\*\*MechFiber345SP Maskinbredden økes til 2590 mm ved bruk av valgfri sidemontert stige.

# KEENAN<sup>®</sup> MechFiber400



Den største haspeblanderen i KEENAN-serien, KEENAN MechFiber400, setter en ny standard for blanding. Det tunge trekkssystemet med fire kjeder muliggjør høy arbeidshastighet, lang holdbarhet og problemfri drift. Den tunge rammen med fjærmontert trekkstang er fremstilt med tanke på økt stabilitet og bedre vektoverføring.

# KEENAN® MechFiber380



KEENAN MechFiber380 er utviklet for deg som ønsker å føre et stort antall dyr på kort tid. Vognen ligner en MechFiber400, men er like manøvrerbar som den mindre KEENAN Mechfiber365. De to dørene foran gir god tilgang til en forseglet enhet med oljebad for enkelt vedlikehold.

# KEENAN<sup>®</sup> MechFiber370



KEENAN MechFiber370 er ideell for deg som trenger en manøvrerbar maskin med stor kapasitet. Som alle KEENAN-maskiner produserer den MechFiber-blanding av meget høy kvalitet, og den har en toppkapasitet på 500 kg.

# KEENAN<sup>®</sup> MechFiber365



KEENAN MechFiber365 er den første maskinen i mellomklassen som har et ekstra sterkt driftssystem i et forseglet oljebad. Den tokjedede drivlinjen er selvsmørende, noe som reduserer belastningen på kjedene og kjedehjulene og forlenger levetiden. En sentralsmøringsmanifold gjør at alle de fremste lagrene kan smøres fra ett sted.

# KEENAN® MechFiber350



KEENAN MechFiber350 er en suveren maskin i mellomstørrelsen. Det brede blandekammeret gir god plass til fremstilling av den kjente, lette blandingen vi kaller MechFiber.

# KEENAN<sup>®</sup> MechFiber345



KEENAN MechFiber345 har større blandekapasitet (opptil 35 prosent) og et større blandekammer enn den populære MechFiber320. Automatisk system for kjedesmøring gjør maskinen enkel å vedlikeholde og gir lengre levetid. Med sentralsmøring smøres alle de fremste lagrene fra ett sted.

# KEENAN® MechFiber320



KEENAN MechFiber320 er en av de mest populære modellene fra KEENAN. Det er en svært allsidig maskin som kan tilpasses de fleste fôringsprosesser. Som alle KEENAN-blandere produserer den et MechFiber-produkt av høy kvalitet, og den har en toppkapasitet på 500 kg. Maskinen kan mate ut over 1181 mm (46,5 tommer) uten ytterligere justeringer.



# KEENAN<sup>®</sup> MechFiber300



KEENAN MechFiber300 er utviklet spesielt for gårdsbruk som har liten plass og begrenset mulighet for en forblender av normal størrelse. Den er utviklet med presisjon for større manøvrerbarhet og utstyrt med et revolusjonerende trepunkts rammesystem.

# KEENAN® MechFiber280



KEENAN MechFiber280 er en maskin med stor kapasitet, men lav totalhøyde. Maskinen er ideell for bedrifter som har begrenset med plass. Haspeblanderer produserer den kjente, lette blandingen vi kaller MechFiber.

# KEENAN® MechFiber270



KEENAN MechFiber270 gir bedriften større fleksibilitet. Siden maskinen er bygd opp på tilsvarende måte som mellomstore maskiner, kan BaleBlend påmonteres ved behov. Utføringshøyden er på opptil 1070 mm (42 tommer) uten ytterligere justeringer.

# KEENAN® MechFiber250



KEENAN MechFiber250 er den minste sekshaspede maskinen i serien. Med en totalhøyde på 2328 mm (91,5 tommer) er dette en ideell maskin for mindre gårdsbruk. Som med alle KEENAN-maskiner gjør den enkle drivmekanismen med to kjeder og eksternt monterte lagre at maskinen er enkel å vedlikeholde.

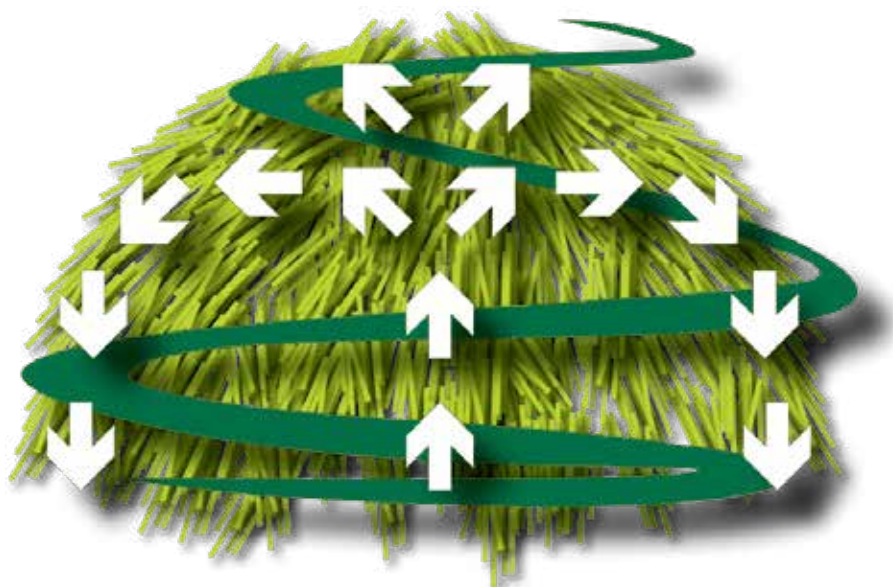
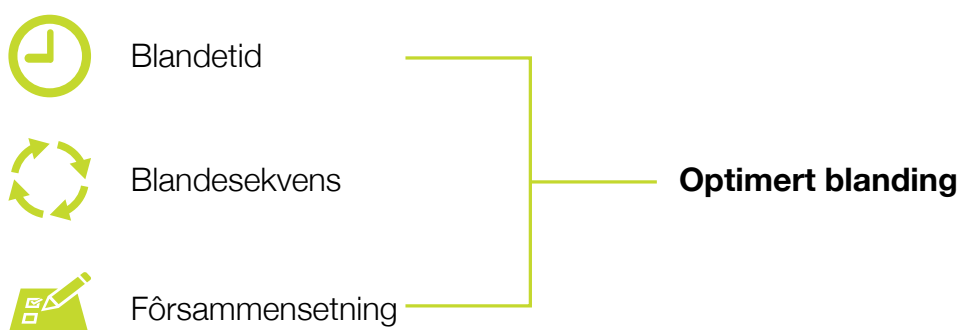


# VERTIKALE KEENAN-BLANDERE

KEENAN har alltid vært full av lovord om den unike MechFiber-blandingen som haspeblenderen vår lager. Med italienske Storti har vi imidlertid funnet den beste vertikale blandevoanen på markedet, og kombinert med KEENANs InTouch-teknologi har vi kunnet gjøre blandingen enda bedre.

De vertikale blanderne produserer ikke den optimale MechFiber-blandingen, men en InTouch-optimert blanding ved hjelp av vår unike algoritme med presis blanderekkefølge, hastighet og rotasjon.

## InTouch Algoritme + ernæringsråd



KEENAN VA er utviklet for ytelse hver dag under de mest krevende forholdene. Sentrale funksjoner er styrke, pålitelighet og evne til å håndtere alle fôringer. KEENAN VA2 og KEENAN VA3 er utviklet for best mulig utnyttelse av plassen og sørger for at materialene blandes raskt og effektivt.



## HASTIGHET

KEENAN VA2 og KEENAN VA3 er utviklet for å utnytte plassen best mulig og sørger for at blandingen foregår raskt og effektivt.

## KAPASITET

Den effektive plassutnyttelsen i KEENAN VA2 og VA3 betyr at fylling og blanding kan skje ved full maskinkapasitet.

## OPPBYGGING OG MANØVRERING

Blandemaskinene KEENAN VA2 og KEENAN VA3 er ekstremt manøvrerbare og konstruert slik at de passer inn i de fleste moderne landbruksbygg.

## EKSTRA STERK RAMME

KEENAN VA er montert på en spesialbygd sterk ramme (fra 24 m<sup>3</sup> og oppover). Den solide konstruksjonen gjør dette til en pålitelig maskin med lang levetid selv under svært krevende forhold.

## HURTIGBLADER

Hurtigblader bidrar til raskere utføring. Det er montert ett på hver blandeenhet, slik at hastigheten i utføringen holdes konstant.

## BLANDEENHETER OG KNIVER (KRAFTIGE)

Alle KEENAN VA2- og VA3-maskiner er som standard utstyrt med kraftige blandeenheter. De trekantede, kraftige knivene har et ekstra wolframbelegg som forlenger levetiden. I tillegg er to kniver plassert mot toppen av hver blandeenhet for rask iblanding av baller.

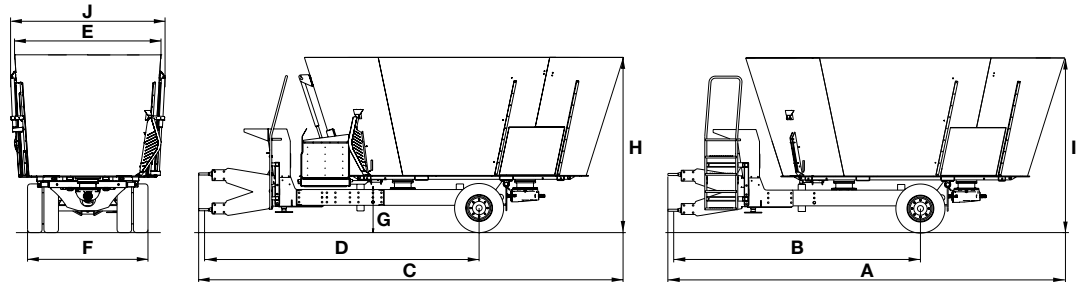
## TOTRINNS GIRKASSE

Totrinns girkasse betyr at traktoren ikke trenger mange hestekrefter til å starte en blandeprosess ved lav hastighet, mens den høye hastigheten kan brukes til å sikre rask og jevn utmatning. Det er enkelt å justere den tottrinns girkassen, og skifting mellom høyt og lavt gir skjer med en mekanisk kontrollkabel.



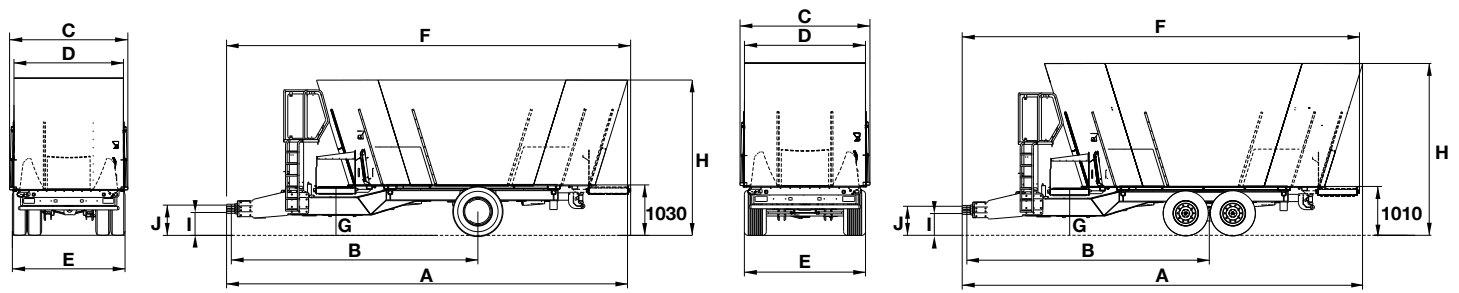


## KEENAN VA2-18, KEENAN VA2-21



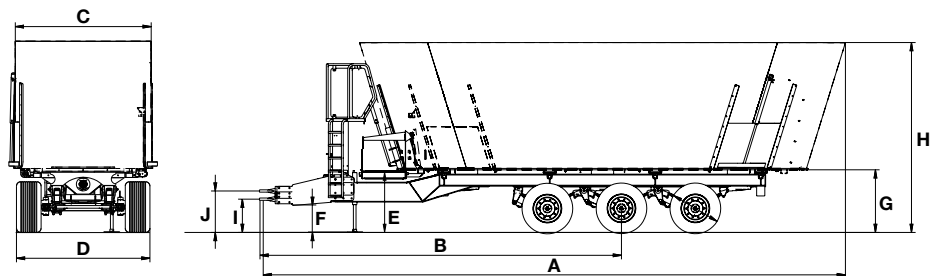
	A	B	C	D	E	F	G	H	I	J	Nødvendig strømforsyning*	Tom- vekt**	Maksvekt for last	
	m <sup>3</sup>	mm	mm	mm	mm	mm	mm	mm	mm	mm	kW-HP	kg	kg	
KEENAN VA2-18	18	6560	4080	7030	4540	2440	2025	765	2885	2840	2570	60 - 81	6060	12600
KEENAN VA2-21	21	6720	4080	7360	4720	2450	2180	875	3080	3080	2590	66 - 90	7100	16000

## KEENAN VA2-24, KEENAN VA2-27, KEENAN VA2-30, KEENAN VA2-33



	A	B	C	D	E	F	G	H	I	J	Nødvendig strømforsyning*	Tom- vekt**	Maksvekt for last	
	m <sup>3</sup>	mm	mm	mm	mm	mm	mm	mm	mm	mm	kW-HP	kg	kg	
KEENAN VA2-24	24	8145	5030	2700	2500	2510	8210	960	2970	465	610	82 - 110	9950	17500
KEENAN VA2-27	27	8145	5030	2700	2500	2510	8210	960	3155	465	610	82 - 110	10150	17500
KEENAN VA2-30	30	8200	5030	2700	2500	2510	8210	950	3340	450	600	104 - 140	10750	22500
KEENAN VA2-33	33	8270	5030	2700	2500	2510	8210	950	3565	450	600	104 - 140	11000	22500

## KEENAN VA3-36, KEENAN VA3-40, KEENAN VA3-44



	A	B	C	D	E	F	G	H	I	J	Nødvendig strømforsyning*	Tom- vekt**	Maksvekt for last	
	m <sup>3</sup>	mm	mm	mm	mm	mm	mm	mm	mm	mm	kW-HP	kg	kg	
KEENAN VA3-36	36	10580	6650	2500	2510	1110	500	1150	3100	610	760	156 - 210	16200	32500
KEENAN VA3-40	40	10650	6650	2500	2510	1110	500	1150	3310	610	760	156 - 210	16450	32500
KEENAN VA3-44	44	10700	6650	2500	2510	1110	500	1150	3490	610	760	156 - 210	16700	32500

\*Strømforsyningen afhænger af lastede produkter.

\*\*Omtrentlig vekt. Faktisk vekt varierer afhængig af hvilket utstyr som er monteret på maskinen.

# KEENAN®

## VA2-18



KEENAN VA2-18 er den minste maskinen i VA-serien og en svært fleksibel løsning. Stål, blanderenheter og andre komponenter er av samme kvalitet, styrke og tykkelse som på de større maskinene i serien. Alle maskiner leveres med KEENAN InTouch som standard. Ved hjelp av nøyaktig blanderekkefølge, hastighet og antall omdreininger kan KEENAN VA-serien produsere en optimal blanding. Det er flere utføringsalternativer for alle KEENAN VA-blandere.

# KEENAN® VA-24S



VA2-24S er den korteste maskinen i KEENAN VA-24 m<sup>3</sup> serien og er meget godt egnet på steder med begrenset plass og stort behov for fleksibilitet. Alle maskiner i VA-serien leveres med KEENAN InTouch som standard. Ved hjelp av nøyaktig blanderekkefølge, hastighet og antall omdreininger kan KEENAN VA-serien produsere en optimal blanding. Alle KEENAN VA-maskiner har flere utføringsalternativer.

# KEENAN®

## VA2-24L



KEENAN VA2-24L er den lengste maskinen i 24 m<sup>3</sup>-serien. Den er montert på en kraftig ramme og har en solid girkasse. Denne maskinen er lavere enn VA2-24S, og kan plasseres på steder der høyden er begrenset. Samtlige maskiner har flere utføringsalternativer. Alle maskiner i VA-serien leveres med KEENAN InTouch som standard. Ved hjelp av nøyaktig blandersekkefølge, hastighet og antall omdreininger kan KEENAN VA-serien produsere en optimal blanding.

# KEENAN®

## VA2-30



KEENAN VA2-30 er en kraftig maskin med kapasitet til effektiv fôring av store besetninger. Flere utfôringsalternativer er tilgjengelig. Alle maskiner i VA-serien leveres med KEENAN InTouch som standard. Ved hjelp av nøyaktig blandersekkefølge, hastighet og antall omdreininger kan KEENAN VA-serien produsere en optimal blanding.

# KEENAN®

## VA3

KEENAN VA3 har tre blanderenheter og fås i størrelsene 36, 40 og 44 m<sup>3</sup>. Disse maskinene er lengre og smalere enn KEENAN VA2-serien. Alle KEENAN VA-maskiner har flere utføringsalternativer.

Alle maskiner i KEENAN VA-sortimentet leveres med KEENAN InTouch som standard. Ved hjelp av nøyaktig blanderekkefølge, hastighet og antall omdreininger kan KEENAN VA-serien produsere en optimal blanding.





# KEENAN® ProMix

KEENAN ProMix brukes i industriproduksjon, blant annet til Premix og andre spesialblandinger. Med KEENAN ProMix bevares filosofien om ren design, høy brukervennlighet og enkelt vedlikehold.







# Godkjent KEENAN-service og originale reservedeler



## Hvorfor godkjent KEENAN-service?

Ingen kan mer om maskinene våre enn våre dyktige KEENAN serviceteknikere. Vi sørger for at du er 100 prosent fornøyd med KEENAN-maskinen – når du kjøper den og hver dag du bruker den. KEENAN-nettverket hjelper deg når du trenger det.

## Hvorfor originale KEENAN-reservedeler?

Våre KEENAN-teknikere bruker kun originale KEENAN-reservedeler. Disse delene er spesiallaget for KEENAN. De er testet og utprøvd over hele verden i alle de ulike KEENAN-maskinene våre. Det gir både maksimal driftssikkerhet og de ernæringsmessige fordelene som KEENAN er så kjent for.

## Vi er der for deg

Våre avdelinger for salg, service og reservedeler har ansatte som sørger for å gi deg de beste produktene og tjenestene, de beste rådene og den beste kundeservicen. Ta kontakt for å forsikre deg om at du får en maskin som har lang levetid og lite servicebehov, og som holder seg i verdi. Vi har døgnåpen nødtelefon for maskinservice 365 dager i året.



Serviceteknikere som  
er spesialister på KEENAN



Originale  
KEENAN-reservedeler



Hjelp og service når  
du trenger det som mest

## Fôrsystemer dyrene dine kan stole på

## Salgsteam KEENAN :



Jon Erik Borgen

Salgsområde:  
Hedmark, Oppland,  
Akershus, Buskerud

957 32 372  
borgen@europro.no



Frank Arntsen

Salgsområde:  
Nordland,  
Nord-Trøndelag,  
Nord-Norge

995 35 026  
frank@europro.no



Rolf Gjølstad

Salgsområde:  
Østfold, Vestfold,  
Telemark, Oslo

970 33 761  
rolf@europro.no



Bengt Nærland Olsen

Salgsområde:  
Rogaland og  
Agder-fylkene,  
Hordaland,  
Sogn og Fjordane

940 18 886  
bengt@europro.no



Jon Brennmoen

Salgsområde:  
Møre og Romsdal,  
Nord-Østerdal,  
Sør-Trøndelag

989 06 465  
jon@europro.no

### Servicekoordinatorer/ delesalg hele landet:



Svein Magne  
Skjølingstad  
Service/deler Keenan  
52 81 80 60  
sms@kslagri.no



Even Wiik  
Service/deler Keenan  
469 28 435  
even@kslagri.no

### InTouch, fôrrådgiving hele landet:



Peter Vagn Andersen  
Alltech Norway AS

41 48 59 89  
pvagnandersen@alltech.com

EuroPro AS  
Pollestadveien 231, N-4343 Orre  
Tlf. 51 11 01 24 post@europro.no www.europro.no



# KEENAN<sup>®</sup>

an **Alltech** company

[Alltech.com/Norge](http://Alltech.com/Norge)

 [KEENANsystem](https://www.facebook.com/KEENANsystem)

 [@KEENANsystem](https://twitter.com/KEENANsystem)